

TECHNICKÝ LIST

Výrobce, výrobní závod

Baustoffwerke Dresden GmbH & Co. KG
Radeburger Straße 30
01129 Drážďany, Německo
Závod Drážďany, Radeburger Straße 30

07
0839-CPD-261

ČSN EN 771-2:2011+A1:2015

Vápenopískové cihly pro nechráněné zdi, pilíře a dělicí zdi, na které mohou být kladeny požadavky na statickou stabilitu, požární ochranu, protihlukovou ochranu, tepelnou ochranu a/nebo mrazuvzdornost.

Rozměry	délka:	240	mm
	šířka:	240	mm
	výška:	113	mm

Tolerance rozměrů	GPLM
	-
	-

Tvar a uspořádání	dle popisu vedle
--------------------------	------------------

Průměrná pevnost v tlaku	≥ 31,3	N/mm ²
	Kategorie I, ⊥ k ložné spáře, po celém prvku	

Normalizovaná pevnost v tlaku	≥ 20,3	N/mm ²
	Kategorie I, ⊥ k ložné spáře	

Počáteční pevnost ve smyku		
	- tenkovrstvá malta	≥ 0,30 N/mm ²
	- normální malta	≥ 0,15 N/mm ²

Požární ochrana	třída A1
------------------------	----------

Nasákavost	≤ 20%
-------------------	-------

Faktor difuzního odporu	5/25
--------------------------------	------

Objemová hmotnost prvku v suchém stavu	≥ 1 610	kg/m ³
	≤ 1 800	kg/m ³

Mrazuvzdornost	F2 / ≤ 20 %
-----------------------	-------------

Nebezpečné látky	splňuje vyhl. SÚJB 307/2002 Sb.
-------------------------	---------------------------------

BWDDD - 102162-5

Tvar a uspořádání

Podíl dutin na objemu prvku
Skupina 1 = podíl dutin ≤ 25%

Průměr dutin	≤ 60 mm
---------------------	---------

Počet řad dutin:	1
-------------------------	---

Tloušťky stojny:

- vnitřní	-
- vnější	-
- podélně celkem	-
- příčně celkem	-

Průběžné otvory (pro úchop):

- plocha průřezu	-
- celkový odstup	-
- vzájemný odstup	-

Úchopové otvory:

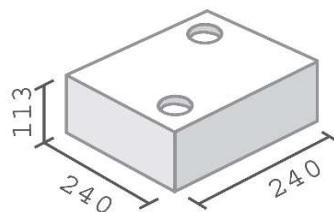
- šířka	-
- výška (spodní)	-

Manipulační úchyty:

- průměr	-
- hloubka:	-

Pero - drážka:

- hloubka	-
-----------	---



VAPIS
H+H Group

VAPIS 4DF P Vb 20-1,8

Tento technický list vychází ze stavu věci platného v době jeho vydání. Změny technických údajů vyhrazeny. Vydáním tohoto technického listu ztrácejí všechny předchozí svou platnost.

TECHNICKÝ LIST

BWDDD - 102162-5**VAPIS 4DF P Vb 20-1,8**

Stavebně technické informace:

R'w (dB)	neomítnuto	53 dB	*1)
	omítka 10 mm	53 dB	*1)
	omítka 15 mm	54 dB	*1)

*1) dle DIN 4109

Součinitel tepelné vodivosti λ 0,80 W/(m.K)
(dle ČSN EN 1745 Zdivo a výrobky pro zdivo)

Měrná tepelná kapacita c 1,0 kJ/(kg.K)
(dle ČSN EN 1745 Zdivo a výrobky pro zdivo)

Charakteristická pevnost zdiva			malta:
f_k dle ČSN EN 1996-1-1	5,957 N/mm ²		M 2,5
Eurocode 6:	7,333 N/mm ²		M 5
Navrhování zděných konstrukcí	9,028 N/mm ²		M 10
	11,115 N/mm ²		M 20

Požární odolnost EI 180 / REI 180 / EI-M 90 / REI-M 90
(dle ČSN EN 1996-1-2; s omítkami 2x10 mm;
EI-M n. REI-M neomítnuto / pro požární účely Skupina 1s)

Spotřeba normální malty, výška spáry 12 mm 36 l/m² *2)
*2) při svislých spárách 10 mm

Hmotnost 1 m² zdiva 410 kg/m² *3)
*3) neomítnuto

Spotřeba bloků 32 ks/m²
133,3 ks/m³

Dopravní informace:

Rozměry	délka:	240	mm
	šířka:	240	mm
	výška:	113	mm

Hmotnost na kus 11,3 kg

Počet na paletě 56 kusů
1,8 m²

Hmotnost palety 644 kg

Počet na auto (24 t) 37 palet
2 072 kusů
64,8 m²

Označení výrobku na paletě:
KS Vb 20-1,8-4DF

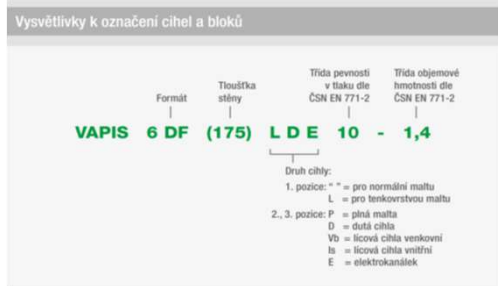
Popis a použití:
Vápenopísková cihla plná;
tloušťka zdiva 24,0 cm;
pro normální maltu;
pro ruční zdění;
kvalita pohledová venkovní.

Vysvětlivky:

GPLM platí rozměrové tolerance při použití normální nebo lehčené malty (všechny rozměry $\pm 2,0$ mm)

TLM platí rozměrové tolerance při použití tenkovrstvé malty (výška ± 1 mm, ostatní $\pm 3,0$ mm)

NPD deklarace hodnoty není pro účel použití tohoto výrobku požadována



VAPIS
H+H Group

VAPIS stavební hmoty s.r.o., Beroun-město 660, 266 01 Beroun

tel.: 311 644 705

www.vapis-sh.cz

fax: 311 644 706

info@vapis-sh.cz

stav k: 20.01.2021