

TECHNICKÝ LIST

Výrobce, výrobní závod

Baustoffwerke Dresden GmbH & Co. KG
Radeburger Straße 30
01129 Drážďany, Německo
Závod Drážďany, Radeburger Straße 30

07
0839-CPD-261

ČSN EN 771-2:2011+A1:2015

Vápenopískové cihly pro chráněné zdi, pilíře a dělicí zdi, na které mohou být kladeny požadavky na statickou stabilitu, požární ochranu, protihlukovou ochranu a/nebo tepelnou ochranu.

Rozměry
délka: 240 mm
šířka: 240 mm
výška: 113 mm

Tolerance rozměrů
GPLM
-
-

Tvar a uspořádání dle popisu vedle

Průměrná pevnost v tlaku $\geq 18,8$ N/mm²
Kategorie I, \perp k ložné spáře,
po celém prvku

Normalizovaná pevnost v tlaku $\geq 12,2$ N/mm²
Kategorie I, \perp k ložné spáře

Počáteční pevnost ve smyku
- tenkovrstvá malta $\geq 0,30$ N/mm²
- normální malta $\geq 0,15$ N/mm²

Požární ochrana třída A1

Nasákavost $\leq 20\%$

Faktor difuzního odporu 5/25

Objemová hmotnost prvku v suchém stavu $\geq 1\,610$ kg/m³
 $\leq 1\,800$ kg/m³

Mrazuvzdornost NPD

Nebezpečné látky splňuje vyhl. SÚJB 307/2002 Sb.

BWDDD - 102160-5

Tvar a uspořádání

Podíl dutin na objemu prvku

Skupina 2 = podíl dutin $>25\% \leq 55\%$

Průměr dutin ≤ 60 mm

Počet řad dutin: 3

Tloušťky stojny:

- vnější ≥ 10 mm
- vnitřní ≥ 7 mm
- podélně celkem $\geq 30\%$
- příčně celkem $\geq 30\%$

Průběžné otvory (pro úchop):

- plocha průřezu -
- celkový odstup -
- vzájemný odstup -

Úchopové otvory:

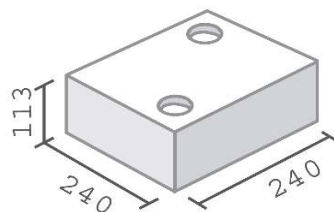
- šířka -
- výška (spodní) -

Manipulační úchyty:

- průměr -
- hloubka: -

Pero - drážka:

- hloubka -



VAPIS
H+H Group

VAPIS 4DF D Is 10-1,6

Tento technický list vychází ze stavu věci platného v době jeho vydání. Změny technických údajů vyhrazeny. Vydáním tohoto technického listu ztrácí všechny předchozí svou platnost.

TECHNICKÝ LIST

BWDDD - 102160-5**VAPIS 4DF D Is 10-1,6**

Stavebně technické informace:

R'w (dB)	neomítnuto	51 dB	*1)
	omítka 10 mm	52 dB	*1)
	omítka 15 mm	53 dB	*1)

*1) dle DIN 4109

Součinitel tepelné vodivosti λ 0,50 W/(m.K)
(dle ČSN EN 1745 Zdivo a výrobky pro zdivo)

Měrná tepelná kapacita c 1,0 kJ/(kg.K)
(dle ČSN EN 1745 Zdivo a výrobky pro zdivo)

Charakteristická pevnost zdiva		malta:
f_k dle ČSN EN 1996-1-1	3,408 N/mm ²	M 2,5
Eurocode 6:	4,196 N/mm ²	M 5
Navrhování zděných konstrukcí	5,166 N/mm ²	M 10
	6,360 N/mm ²	M 20

Požární odolnost EI = 180, REI = 120
(dle ČSN EN 1996-1-2; s omítkami 2x10 mm)

Spotřeba normální malty, výška spáry 12 mm 36 l/m² *2)
*2) při svislých spárách 10 mm

Hmotnost 1 m² zdiva 365 kg/m² *3)
*3) neomítnuto

Spotřeba bloků 32 ks/m²
133,3 ks/m³

Dopravní informace:

Rozměry	délka:	240	mm
	šířka:	240	mm
	výška:	113	mm

Hmotnost na kus 9,9 kg

Počet na paletě 56 kusů
1,8 m²

Hmotnost palety 554 kg

Počet na auto (24 t) 44 palet
2 464 kusů
77,0 m²

Označení výrobku na paletě:
KS Is-L 12-1,6-4DF

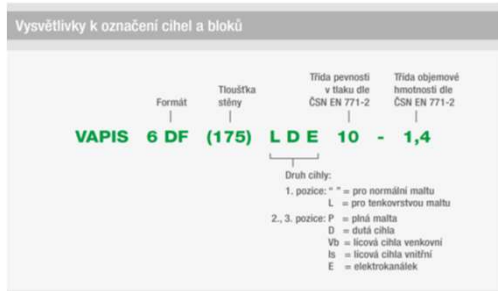
Popis a použití:
Vápenopísková cihla dutá;
tloušťka zdiva 24,0 cm;
pro normální maltu;
pro ruční zdění;
kvalita pohledová vnitřní.

Vysvětlivky:

GPLM platí rozměrové tolerance při použití normální nebo lehčené malty (všechny rozměry $\pm 2,0$ mm)

TLM platí rozměrové tolerance při použití tenkovrstvé malty (výška ± 1 mm, ostatní $\pm 3,0$ mm)

NPD deklarace hodnoty není pro účel použití tohoto výrobku požadována



VAPIS
H+H Group

VAPIS stavební hmoty s.r.o., Beroun-město 660, 266 01 Beroun

tel.: 311 644 705

www.vapis-sh.cz

fax: 311 644 706

info@vapis-sh.cz

stav k: 22.01.2021